

EC-WA-EF/ICT3 EC-Parking / Einfahrtsstation – Bankkartensystem



Die Elektronik besteht im Standard aus der Leseinheit (mit ICT3, MAKW-CR V3, Netzwerkmodul, Voltpack und 4 x 20 Display) der 550W Gebläseheizung, der EE/MIO, dem ECChipmodul und dem Netzfilter. Diese Elektronik findet komplett in einem kompakten Gehäuse Platz (siehe Abbildung als Beispiel). Der Einbau in kundenspezifische Gehäuse ist möglich. Auf Kundenwunsch kann eine Sprechanlage integriert oder Ein- und Ausgänge vordefiniert werden (für die Zählung von Fremdlesem, Ansteuerung eines zusätzlichen Rolltores, oder Ähnliches).

Verwendbar nur als Slave in Verbindung mit MASTER1_V3 oder MASTER1_V3/G.

Funktionsbeschreibung

Die Einfahrtsstation EC-WA-EF/ICT3 wurde für die Annahme von Bank- und/oder Systembekannten Karten (z. B. für Dauerparker) konzipiert.

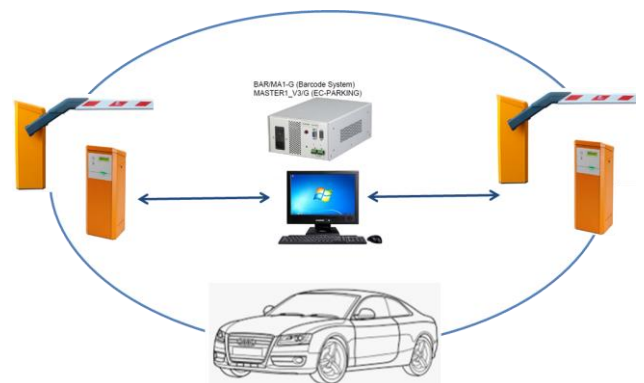
Als Leseinheit kommt ein motorischer Hybridkartenleser ICT3 zum Einsatz. Dieser liest die Kartendaten und überträgt sie zum Master.

Anhand der Kartendaten und der Einstellung des Systems kann die Karte als Kurzparker oder als Whitelist-Parker (Dauerparker) gezahlt und gespeichert werden.

Darüber hinaus unterstützt das System die Verwaltung weiterer 10.000 Karten (Zuko-Karten), die ebenfalls als Dauerparkerkarten angenommen werden.

Die Anbindung von Zusatzfunktionen beispielsweise Kreditkarten- oder Geldkartenverarbeitung sind auf Anfrage möglich.

Das LC-Display (4 x 20 Zeichen, hintergrundbeleuchtet) ermöglicht die Kommunikation zum Benutzer.



EC-WA-AF/ICT3 EC-Parking / Ausfahrtstation – Bankkartensystem



Die Elektronik besteht im Standard aus der Leseinheit (mit ICT3, MAKW-CR V3, Netzwerkmodul, Voltpack und 4 x 20 Display), der 550W Gebläseheizung, der EE/MIO, dem EC-Chip-Modul und dem Netzfilter. Diese Elektronik findet komplett in einem kompakten Gehäuse Platz (siehe Abbildung als Beispiel). Der Einbau in kundenspezifische Gehäuse ist möglich. Auf Kundenwunsch kann eine Sprechanlage integriert oder Ein- und Ausgänge vordefiniert werden (für die Zählung von Fremdlesem, Ansteuerung eines zusätzlichen Rolltores, oder Ähnliches).

Verwendbar nur als Slave in Verbindung mit MASTER1_V3 oder MASTER1_V3/G.

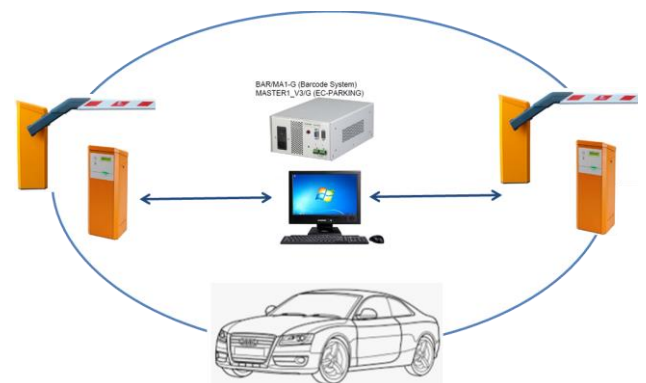
Funktionsbeschreibung

Die Ausfahrtstation EC-WA-AF/ICT3 wurde für die Annahme von Bank- und/oder Systembekannten Karten (z. B. für Dauerparker) konzipiert.

Als Leseinheit kommt der motorische Hybridkartenleser ICT3 zum Einsatz. Dieser liest die Kartendaten aus dem Bankkarten-Chip und überträgt sie zum Master. Anhand der Kartendaten und der Einstellung des Systems kann die Karte als Kurzparker oder als Whitelist-Parker (Dauerparker) erfasst und aus dem Speicher gelöscht werden.

Darüber hinaus unterstützt das System die Verwaltung weiterer 10.000 Systemkarten (Zuko-Karten), die ebenfalls als Dauerparkerkarten eingesetzt werden können.

Das LC-Display (4 x 20 Zeichen, hintergrundbeleuchtet) ermöglicht die Kommunikation zum Benutzer.



MASTER1_V3/G und BAR/MA1-G Parkplatzautomation / Verwaltungsterminals



Technische Daten
Betriebssystem: Cotroller spezifisches
Betriebssystem
Gewicht: ca. 1 Kg.
Maße: BxHxT 185 mm x 110 mm x 270 mm
Betriebsspannung: 90-264VAC / 45W
Schnittstelle: RS232 zum PC, RS485 zur Anlage

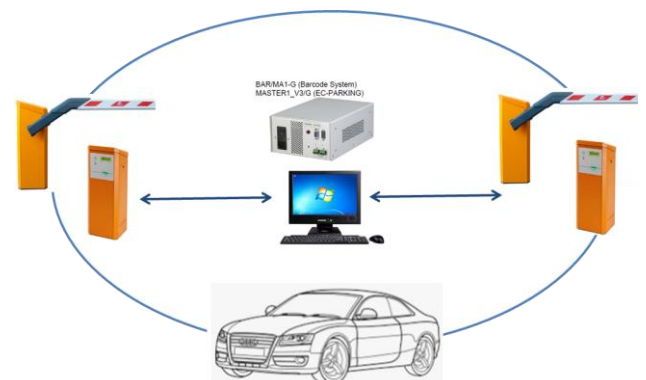
Funktionsbeschreibung

Der MASTER1_V3/G ist ein Verwaltungsboard für Parkanlagen und bildet somit das „Herzstück“ des Systems. Der MASTER1_V3/G wird für die Magnetstreifensysteme – MAG- Parkplatzautomation und EC-Parking eingesetzt.

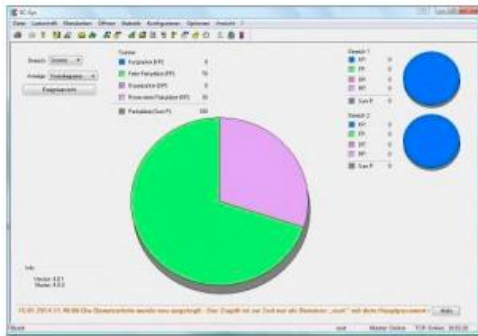
Der BAR/MA1-G wird für die Barcodesysteme eingesetzt. Im Master werden alle systemrelevanten Daten gespeichert und verwaltet. Mittels ANY-PARK (Softwareapplikation für Parksyste) oder Parameterterminal (Eingabeterminal) können die Parameter eingegeben und gespeichert werden. Nach Eingabe der Parameter können die Parkanlagen PC-unabhängig laufen.

Das Verwaltungsboard verfügt über eine RS232-Schnittstelle, die eine direkte Kommunikation zum PC erlaubt (gerne auch mit einem USB-Converter).

Servicefreundlich durch das einfache Einspielen von Updates, kundenspezifischen Funktionen und Anlagenkonfigurationen mittels Q-Coscom-Software. Hierfür steht eine separate Schnittstelle zur Verfügung. Der Master ist in einem kompakten Aluminium CG-Gehäuse eingebaut. Befestigungsschienen ermöglichen die Montage unter Tische/Schreibtische.



ANY-PARK Parkplatzautomation / Software



- Listenverwaltung für Bank-Karten
- Separate Tarifzuordnung
- Degressive, progressive oder lineare Tarifstruktur,
- Zahlreiche Zeitparameter
- Verwaltung von bis zu 10.000 Dauerparkerkarten
- Statistiken
- Anzeige von Störmeldung
- Handöffnung der Schranken
- Kundenspezifische Änderungen können flexibel vorgenommen werden

Funktionsbeschreibung

Die ANY-PARK-Software dient zur Parametrisierung der Parksysteme, unabhängig, ob es sich dabei um ein EC-Parking (Bankkartensystem) oder ein Ticketsystem (auf Magnetstreifen- oder Barcodebasis), handelt.

Die Software ist intuitiv bedienbar und bietet alle Möglichkeiten der Überwachung des Systems. Nach der Parametrisierung der Anlage kann die Anwendung geschlossen oder, falls eine lückenlose Statistik erwünscht wird, minimiert werden.

ANY-PARK kann sowohl für die SEPAAbrechnung von deutschen EC-Karten (Mediendaten BIC und IBAN) als auch für die EDIFACT-Abrechnung für österreichische Bankomat-Karten eingesetzt werden.

